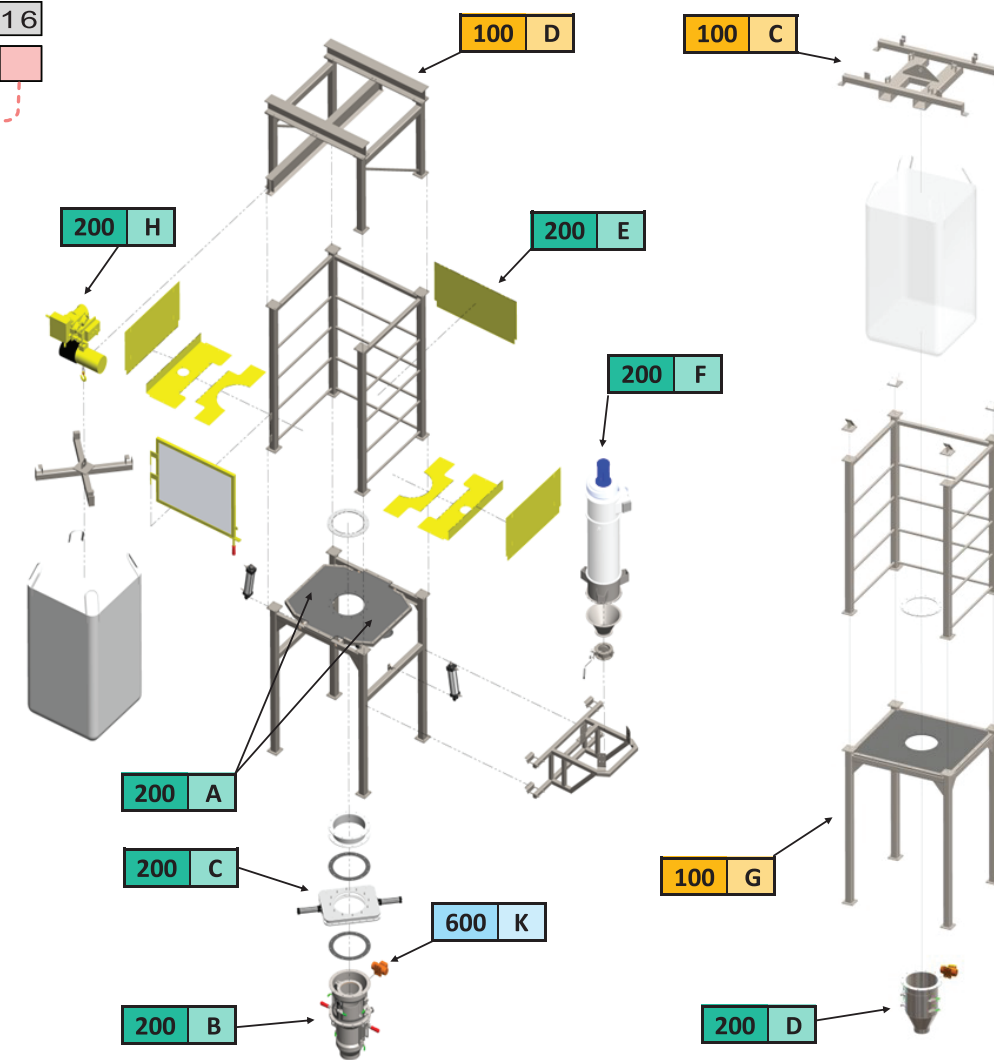
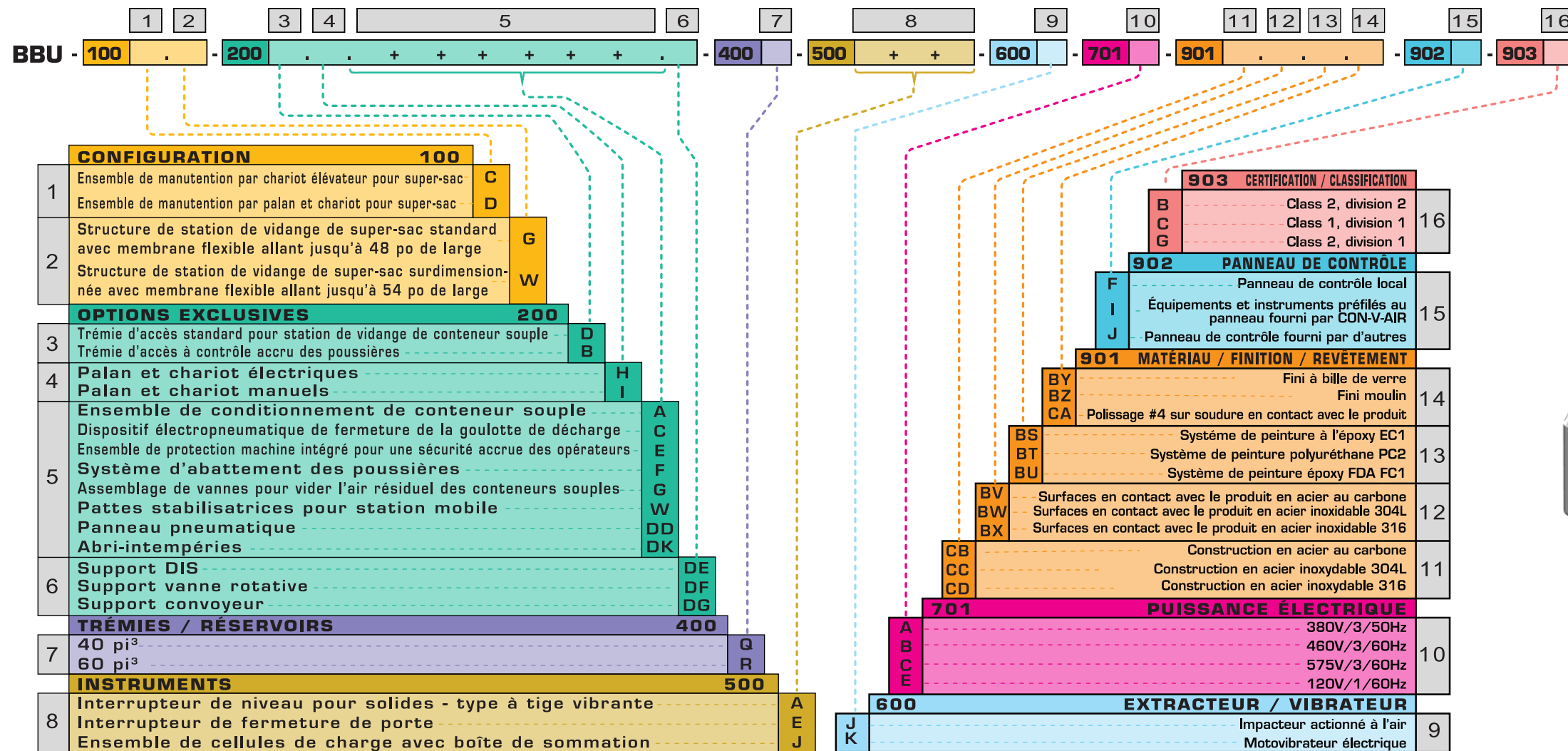
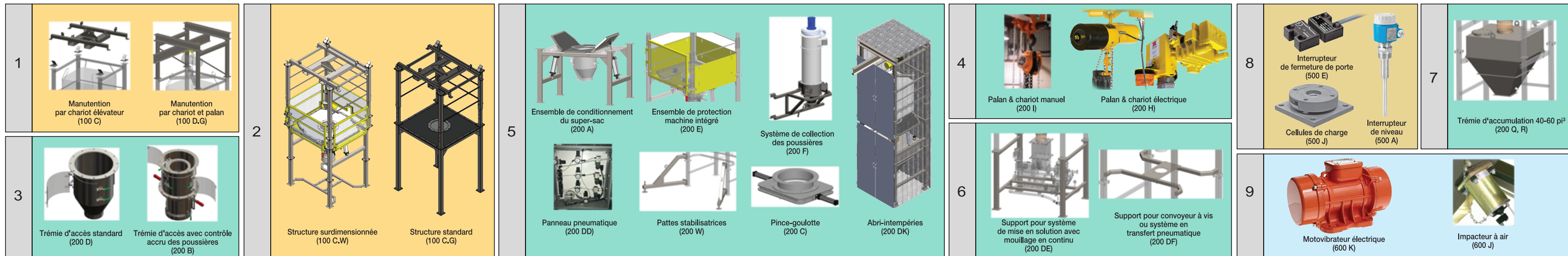


BBU - STATION DE VIDANGE DE SUPER-SACS



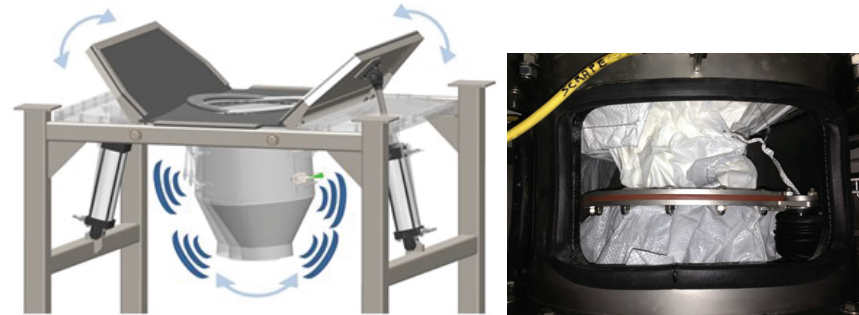
000 : Numéro de section Lettres : Code d'option + : Choix multiple ∅ : Choix unique Ø : Symbole à mettre si aucune option est sélectionnée



BBU - STATION DE VIDANGE DE SUPER-SACS

Trémie d'accès vibrante

Non seulement la trémie permet la connexion avec le déchargement du conteneur souple et de vos équipements de procédé, elle offre toutes les fonctionnalités que vous vous attendez à trouver sur un tel appareil, elle est en outre équipée d'un vibreur ou impacteur. L'action de ces activateurs d'écoulement permet une fluidité optimale dans la zone de transition critique entre la partie de stockage (partie supérieure) et le processus (partie inférieure). Cette fluidisation optimisée assure une alimentation continue et constante du processus.

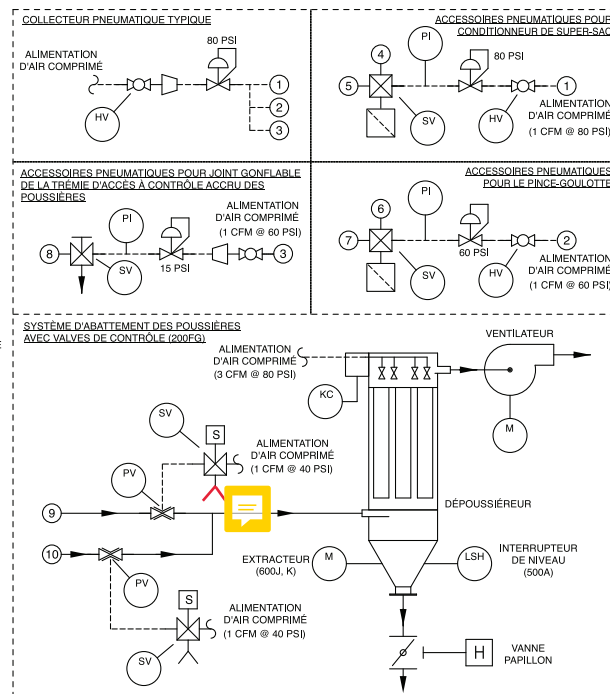
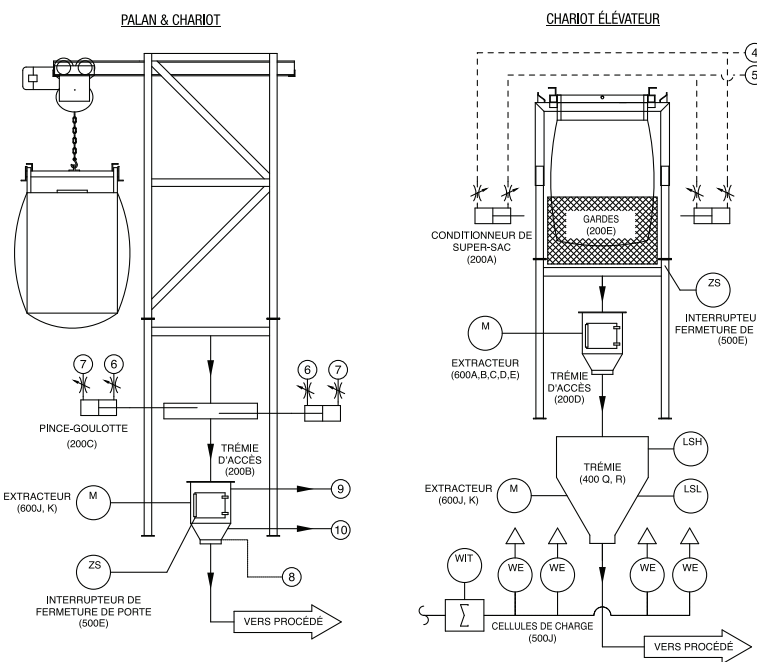
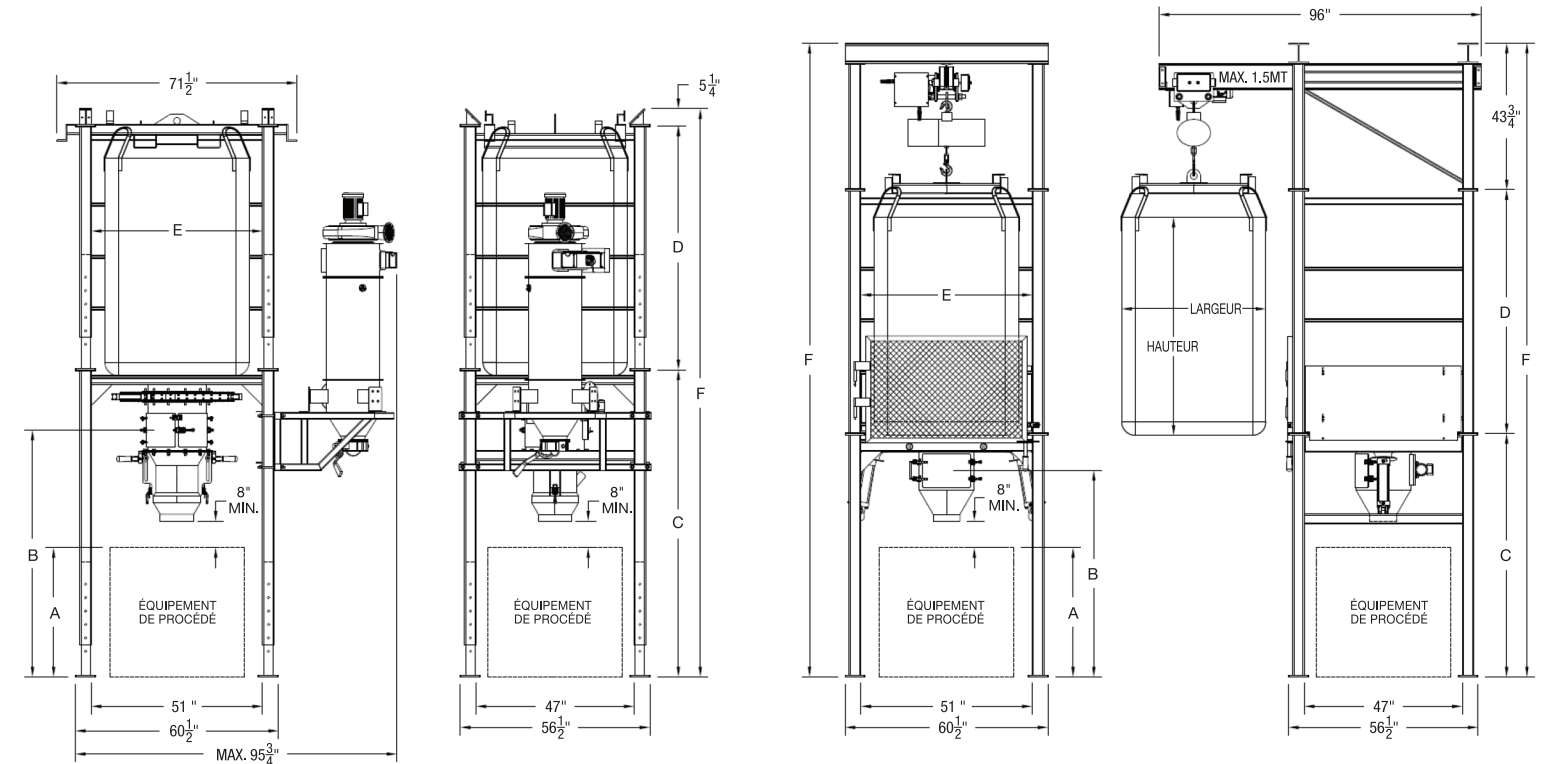


Ensemble de conditionnement

Un système de massage au fond du sac fluidifie les matériaux compactés, permettant ainsi leur libre écoulement. Ce système simple et fiable est conçu pour supporter et fluidifier le contenu des récipients flexibles les plus lourds!

Système d'extraction de poussières

Le déchargeur de sac en vrac "BBU" CON-V-AIR comprend un système d'aspiration des poussières qui offre un environnement de travail plus propre. Ce même système d'aspiration intervient de manière intensive à la fin de la séquence de vidage du conteneur souple et termine le cycle. Une fois le sac vidé efficacement à l'aide de l'ensemble de conditionnement et de la trémie vibrante, le système d'aspiration élimine le plus possible le contenu du conteneur souple, garantissant ainsi une récupération optimale du volume en vrac.



	DIMENSIONS STATION DE VIDANGE SUPER-SACS						DIMENSIONS SAC				CONSUMMATION TOTALE			POIDS																
	EQUIPEMENTS DE PROCÉDÉ "A"		PORTE TRÉMIE D'ACCÈS "B"		STRUCTURE DU BAS "C"		STRUCTURE SUPER-SAC "D"		LARGEUR INT. STRUCTURE SUPER-SAC "E"		HAUTEUR TOTAL "F"		LARGEUR MAX. (po)		HAUTEUR MAX. (po)		AIR	ÉLECT.	TOTAL	CH. PATTE										
	po	mm	po	mm	po	mm	po	mm	po	mm	po	mm	po	mm	po	mm	CFM	PSI	HP	lb	lb									
MODELES AVEC CHARIOT ÉLEVATEUR	TRÉMIE D'ACCÈS STD.	-MOTOVIBRATEUR ÉLECTRIQUE		BBU-100C.G-200D-600A		32	813	55	1399	66	1678	73	1848	51	1295	145	3672	48	1219	65	1651	-	-	0,13	1306	327				
		-CONDITIONNEUR DE SAC		-MOTOVIBRATEUR ÉLECTRIQUE		BBU-100C.G-200D.A+E-600A		32	813	55	1399	69	1741	73	1848	51	1295	147	3735	48	1219	65	1651	1	80	0,13	1720	430		
		-PINCE-GOULOTTE		-CONDITIONNEUR DE SAC		-MOTOVIBRATEUR ÉLECTRIQUE		BBU-100C.G-200D.A+C+E-600A		32	813	55	1399	76	1922	73	1848	51	1295	154	3916	48	1219	65	1651	2	80	0,13	1825	456
	TRÉMIE D'ACCÈS CONTRÔLE POUSSIÈRES	-PINCE-GOULOTTE		-CONDITIONNEUR DE SAC		-MOTOVIBRATEUR ÉLECTRIQUE		BBU-100C.G-200D.A+C+E+F+G-600D		32	813	55	1399	76	1922	73	1848	51	1295	154	3916	48	1219	65	1651	6	80	1,13	2450	613
		-DEPOUSSEUR		-MOTOVIBRATEUR ÉLECTRIQUE		BBU-100C.G-200B.F+G-600D		32	813	67	1705	78	1984	73	1848	51	1295	157	3978	48	1219	65	1651	5	80	1,13	2011	503		
		-CONDITIONNEUR DE SAC		-DEPOUSSEUR		-MOTOVIBRATEUR ÉLECTRIQUE		BBU-100C.G-200B.A+C+E+F+G-600D		32	813	67	1705	81	2048	73	1848	51	1295	159	4042	48	1219	65	1651	6	80	1,13	2425	606
MODELES AVEC PALAN ET CHARIOT	TRÉMIE D'ACCÈS STD.	-PINCE-GOULOTTE		-CONDITIONNEUR DE SAC		-MOTOVIBRATEUR ÉLECTRIQUE		BBU-100D.G-200H.A+C+E+F+G-600D		32	813	67	1705	88	2229	73	1848	51	1295	166	4223	48	1219	65	1651	7	80	1,13	2530	633
		-DEPOUSSEUR		-MOTOVIBRATEUR ÉLECTRIQUE		BBU-100D.G-200H.B+F+G-600D		32	813	67	1705	78	1984	73	1848	51	1295	201	5109	48	1219	65	1651	5	80	4,13	2346	587		
		-CONDITIONNEUR DE SAC		-DEPOUSSEUR		-MOTOVIBRATEUR ÉLECTRIQUE		BBU-100D.G-200H.B.A+E+F+G-600D		32	813	67	1705	81	2048	73	1848	51	1295	204	5172	48	1219	65	1651	6	80	4,13	2760	690
	TRÉMIE D'ACCÈS CONTRÔLE POUSSIÈRES	-PINCE-GOULOTTE		-CONDITIONNEUR DE SAC		-MOTOVIBRATEUR ÉLECTRIQUE		BBU-100D.G-200H.D.A+C+E+F+G-600D		32	813	55	1399	76	1922	79	2013	51	1295	199	5047	48	1219	65	1651	6	80	4,13	2785	696
		-DEPOUSSEUR		-MOTOVIBRATEUR ÉLECTRIQUE		BBU-100D.G-200H.B.A+C+E+F+G-600D		32	813	67	1705	88	2229	79	2013	51	1295	211	5353	48	1219	65	1651	7	80	4,13	2865	716		
		-CONDITIONNEUR DE SAC		-DEPOUSSEUR		-MOTOVIBRATEUR ÉLECTRIQUE		BBU-100D.G-200H.B.A+C+E+F+G-600D		32	813	67	1705	88	2229	79	2013	51	1295	211	5353	48	1219	65	1651	7	80	4,13	2865	716